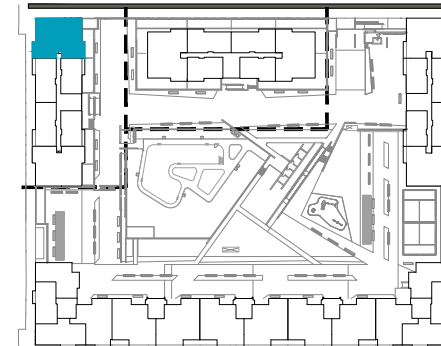


### EMPLAZAMIENTO



### CUADRO DE SUPERFICIES

Vestibulo-Salón-Cocina	32,22 m <sup>2</sup>
Distribuidor	5,22 m <sup>2</sup>
Dormitorio Principal	14,93 m <sup>2</sup>
Baño Principal	4,61 m <sup>2</sup>
Dormitorio 2	9,60 m <sup>2</sup>
Dormitorio 3	11,98 m <sup>2</sup>
Baño 2	4,54 m <sup>2</sup>
<b>Total Sup. Útil Interior</b>	<b>83,10 m<sup>2</sup></b>
Terraza Ático	75,35 m <sup>2</sup>
<b>Total Sup. Útil Exterior</b>	<b>75,35 m<sup>2</sup></b>

<b>Total Sup. Útil</b>	<b>158,45 m<sup>2</sup></b>
<b>Total Sup. Construida incl. ZZCC(*)</b>	<b>119,34 m<sup>2</sup></b>

Según Decreto BOJA 218/2005

<b>Total Sup. Útil</b>	<b>91,41 m<sup>2</sup></b>
<b>Total Sup. Construida incl. ZZCC</b>	<b>119,34 m<sup>2</sup></b>

(\*) Sin incluir superficie construida de terrazas  
Sin incluir Soportales

## Selecta Ática Edificio C Portal 6 - Planta Ático - Letra B. Tipo 3.4

1 m 2 m 3 m 4 m 5 m

La información aquí contenida puede ser modificada durante el transcurso de la ejecución de la obra por exigencias técnicas o jurídicas, sin que ello implique menoscabo en el nivel global de calidades. El mobiliario, incluido el de cocina, se refleja a efectos meramente decorativos, sin que se incluya en la oferta. Los peldaños de acceso a la vivienda y salidas a patios, puede alterarse en función de la rasante de las calles y corresponde a la D.F. fijar el criterio.